

Malta Rapid^{plus}®

MORTIER TECHNIQUE
HAUTE RÉSISTANCE,
DURCISSEMENT RAPIDE, FIBRÉ,
DE COULEUR NOIRE, S'UTILISE SANS COFFRAGE



INUTILE
DE COFFRER



FIBRÉ

pour une plus
grande résistance



COULEUR NOIRE

pour se fondre
à l'asphalte



MANIABILITÉ



15 MIN

OUVERTURE
AU TRAFIC MODÉRÉ



1 HEURE
GO!

OUVERTURE
AU TRAFIC INTENSE

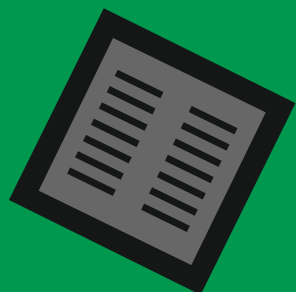


2 HEURES
GO!

RÉSISTANCE
ÉLEVÉE



R4



**SPÉCIFIQUE
POUR PLAQUES
D'ÉGOUT**

Fabriqué par:

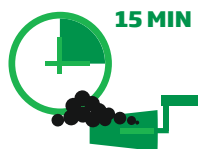
**BETON
ASFALTI**

Nous pour vous des routes sûres

CIS - TRENTO

CARACTÉRISTIQUES MALTARAPID PLUS

MANIABILITÉ



15 MIN

OUVERTURE AU TRAFIC MODÉRÉ



1 HEURE
GO!

OUVERTURE AU TRAFIC INTENSE



2 HEURES
GO!

RÉSISTANCE ÉLEVÉE



R4

FICHE TECHNIQUE

Maltarapid Plus est un produit conforme à la réglementation EN 124-1:2015, entrée en vigueur en avril 2017. Annexe F - Recommandations relatives à l'installation et à la pose des plaques d'égout.



Eau de malaxage

3 LITRES

PAR SAC DE 25 KG

Essais conformes
à la réglementation
1504-3

	UNITÉ DE MESURE	VALEUR
Granulométrie maximale des agrégats	mm	4
Masse volumique du mortier frais	kg/m ³	2300/2600
Augmentation volumétrique en 1 d		+ 0,5%
Temps de maniabilité	min	15
Résistance à la compression (en kilonewton)	K/N	> 1,5 > 8,0 > 35,0 > 50,0
Résistance caractéristique à la compression à durcissement fin	N/mm ²	> 50,0

Durée et constance
des performances
dans le temps



Résistance
au sel et au gel



Résistant aux acides
et aux hydrocarbures



MaltaRapid^{plus}

**MORTIER TECHNIQUE
HAUTE RÉSISTANCE,
DURCISSEMENT RAPIDE**

a subi divers essais de réception dans
des laboratoires certifiés, italiens et étrangers.



TRENTINO
SÜDTIROL

www.betonasfalti.it

DOMAINE D'EMPLOI



- 1 **Plaques d'égout et grilles de caniveaux**
- 2 **Puisards**
- 3 **Signalisation et mobilier urbain**
- 4 **Bordures**

Repositionnement rapide et ultra résistant
Réfection des parois sans avoir à coffrer
Exécution rapide de plinthes et de fondations
Réparation, positionnement et fixation

PHASES DE LA MISE EN ŒUVRE

1

**DÉMOLITION
ET NETTOYAGE**

Réaliser des coupes nettes du revêtement routier et démolir à l'aide d'équipements appropriés. Enlever les parties mobiles et déformées jusqu'à l'obtention d'un support stable. Mouiller l'endroit de la pose.



2

**PRÉPARATION DU
MALAXAGE DU
MALTA RAPID PLUS**

Malaxer le produit avec de l'eau, à l'aide d'une truelle, d'une pelle ou d'un mélangeur électrique, pour mouiller le liant de façon homogène. Pour une production rapide et économique, il est conseillé d'utiliser notre bétonnière thermique BetonMix 150.



3

RÉFÉCTION PAROI/
APPUI SANS
COFFRAGE

Étaler MaltaRapid Plus de manière homogène pour créer un socle pour la plaque d'égout.
Le produit peut être travaillé pendant 15 minutes, il n'a pas besoin de coffrage.



4

POSITIONNEMENT
ET NIVELLEMENT
DU CADRE

Positionner la plaque d'égout et la mettre à niveau pour garantir la coplanarité avec le revêtement routier.



5

COURONNEMENT
ET FINITION
DE SURFACE

Effectuer le remplissage du couronnement périphérique jusqu'au niveau du revêtement routier. MaltaRapid Plus étant noir et fibré, il se fond avec l'asphalte. Au bout d'une heure, ouvrir à la circulation légère et enlever la signalisation.



6

NETTOYAGE DES ÉQUIPEMENTS

Nettoyer soigneusement les équipements et les outils utilisés.
BetonTank100 permet de travailler et de nettoyer les équipements et les outils utilisés de manière indépendante et efficace.



ÉQUIPEMENTS SPÉCIFIQUES EN VENTE



BETON MIXER TM 150
BÉTONNIÈRE THERMIQUE

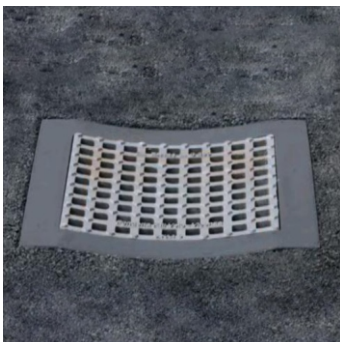


BETON TANK 100
RÉSERVOIR D'EAU, PORTABLE,
MUNI D'UNE POMPE 12 V ET D'UN PRESSOSTAT

TYPE DE FINITION DU COURONNEMENT

FINITION À FLEUR

MaltaRapid^{plus}



FINITION À FLEUR

KaltAsphalt^{plus}



FINITION À FLEUR
ET SCÈLÈMENT
PÉRIPHÉRIQUE
DU COURONNEMENT

SigilRapid^{plus}



RUBRIQUE DE CAHIER DES CHARGES





Fourniture de mortier à durcissement rapide, thixotropique à retrait compensé, couleur noire, renforcé de fibres de polyéthylène, conforme à la norme EN124-1-2015 annexe F. Fourni en sacs en papier de 25 kg, prêt à l'emploi en chantier après malaxage avec de l'eau dans une mesure de 12 %. Sa plasticité est telle qu'il n'a pas besoin de coffrage jusqu'à 10/15 cm d'épaisseur. Adapté à la fixation de signalisation routière, de mobilier

urbain, de bordures, de plaques d'égout et d'assainissement de puisards, de petites fondations et d'ouvrages en béton. Utilisable également à basses températures.


Résistance à la compression minimum à 1 heure de 8 N/mm², à 2 heures de 12 N/mm² et à 24 heures de 35 N/mm², résistant au gel et au dégel, aux agents agressifs et aux hydrocarbures.

Stockage minimum de 6 mois.

GAMME COMPLÈTE DES PRODUITS PROFESSIONNELLS POUR L'ENTRETIEN ROUTIER

<p><i>plus</i></p> <p>KALT ASPHALT</p>  <p>NIDS DE POULE</p> 	<p><i>plus</i></p> <p>MALTA RAPID</p>  <p>PLAQUES D'ÉGOUT</p> 	<p><i>plus</i></p> <p>SIGIL RAPID</p>  <p>JOINTS</p> 	<p><i>plus</i></p> <p>VIBRO BLOCK</p>  <p>BRUIT</p> 
---	--	---	--

SERVICE DE SCÈLLEMENT ROUTIER À CHAUD



NETTOYAGE **INJECTION** **GRATTAGE**

Fabriqué par:



CIS - TRENTO
Tel. 0039 0463 533252
vendite@betonasfalti.it

www.betonasfalti.it

DISTRIBUTEUR